



1461 Peel - N - Stick



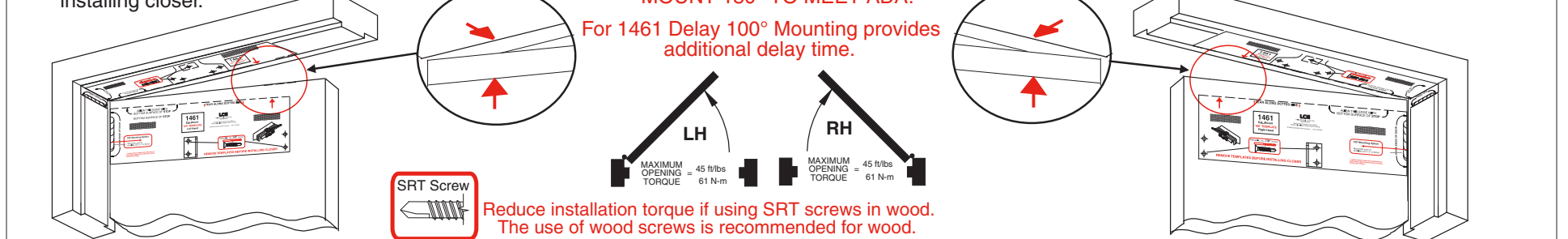
28012

100° & 180° Template
P.A. Mounting

Installation Instructions

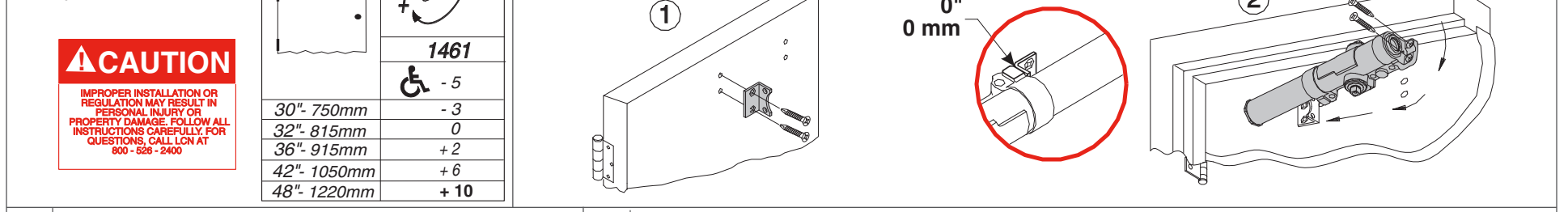
1 Locate proper template, tear along dotted line. Peel template and apply so red arrows align. Center punch all hole locations. For self reaming tapping screws (SRT) drill 1/8" pilot holes. Remove template before installing closer.

Note: Steps 2-8 show left hand door mount, right hand door is opposite.



2 Determine door width, adjust spring power to match chart.

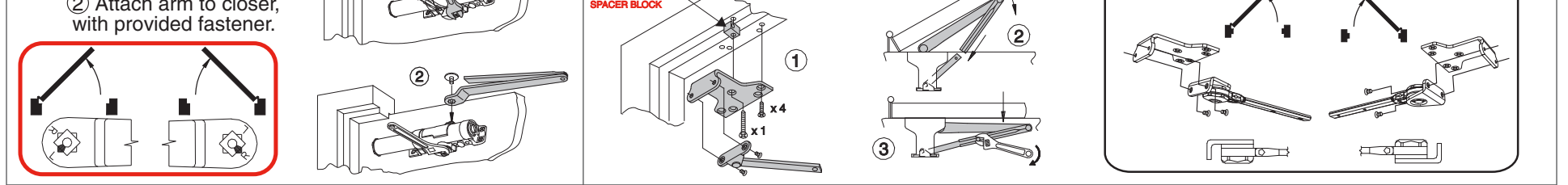
3 Secure bracket with fasteners provided. Secure closer to door with fasteners provided.



4 ① Pre-load closer to 35°, as shown. ② Attach arm to closer, with provided fastener.

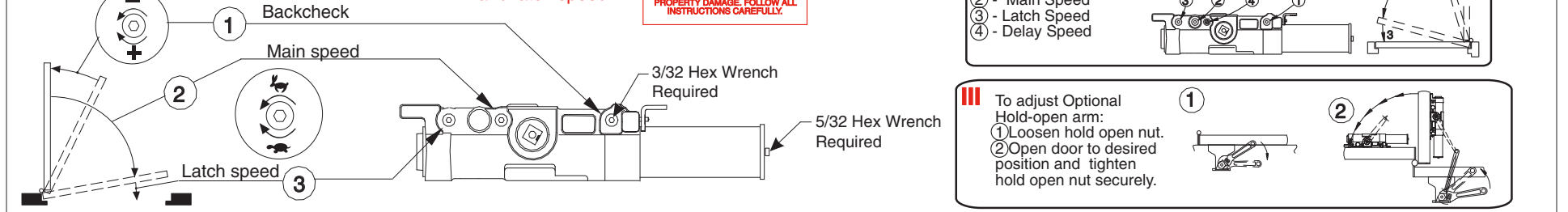
5 Attach P.A. shoe to frame and fasten forearm to shoe with fasteners provided. Pre-load arm and tighten screw.

6 If necessary, adjust closer



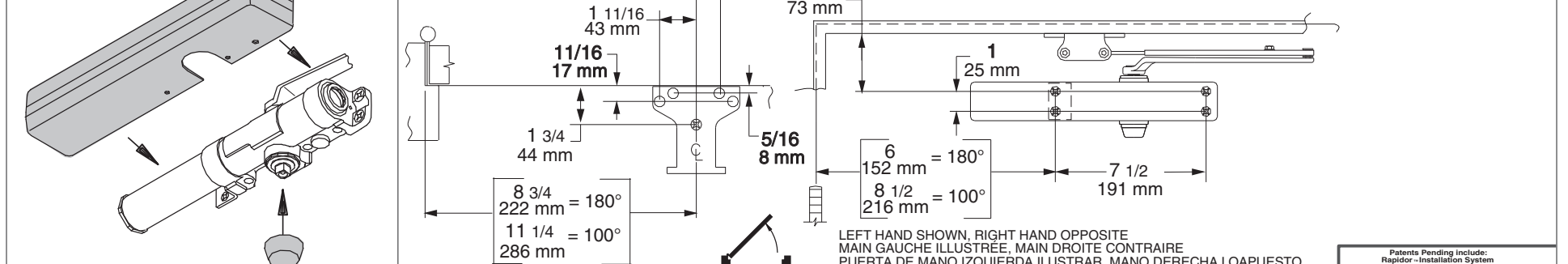
6 NOTE: A "Normal" closing time from 90° open position is 5 to 7 seconds, evenly divided between main speed and latch speed.

7 Snap on cover and shaft cap.



8 Dimensional Information

* Locate closer & shoe from centerline of pivot when used. Consult factory if using swing clear hinges.



1461 Instructions et gabarit autocollant pour une installation "bras parallèle" de 100° & 180°.

1 Repérez le gabarit approprié, détachez-le sur la ligne pointillée. Retirez la pellicule et appliquez-le pour que les flèches rouges soient alignées. Marquez le centre de tous les trous. Percez des trous de guidage de 1/8" pour les vis tarauds. Retirez le gabarit avant de poser le ferme-porte.

3 Posez la console à l'aide des attaches fournies. Fixez le ferme-porte sur la porte avec les attaches fournies.

6 Au besoin, réglez ① - résistance d'ouverture ② - vitesse de fermeture ③ - vitesse de verrouillage

2 Mesurez la largeur de la porte. Réglez le ressort selon les indications du tableau. Indicateur rotatif de réglage du ressort.

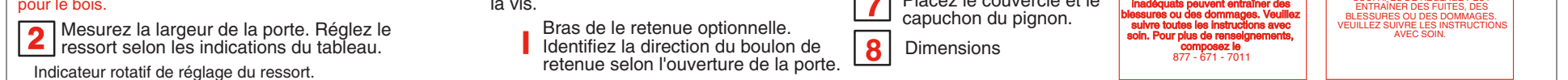
4 ① Préchargez le ferme-porte à 35°, comme illustré. ② Fixez le bras au ferme-porte avec les attaches fournies.

7 Placez le couvercle et le capuchon de pignon.

5 Posez le sabot de bras parallèle sur le cadre et fixez le bras au sabot avec les attaches fournies. Préchargez le bras et resserrez la vis.

8 Dimensions

III Pour régler le bras de retenue optionnelle, desserrez la vis de retenue. Ouvrez la porte à la position désirée et resserrez la vis.



1461 Instrucciones de Pega y Pega para plantilla 100° & 180° con montaje del brazo paralelo.

1 Localiza la plantilla apropiada, rompe a lo largo de la línea de puntos, pela la plantilla y aplícala, alineando las flechas rojas. Marca el centro de cada agujero. Barrena agujeros pilotos de 1/8" para los tornillos autorroscantes. Quita la plantilla antes de instalar el cerrador.

3 Sujeta el soporte con los sujetadores ya incluidos. Sujeta el cerrador a la puerta con los sujetadores ya incluidos.

6 Ajusta si se necesario ① - resistencia de apertura ② - velocidad principal ③ - velocidad de seguro

2 Determina la anchura de la puerta. Ajusta la fuerza del resorte según lo indicado en el gráfico. Indicador rotacional para el ajuste de la fuerza del resorte.

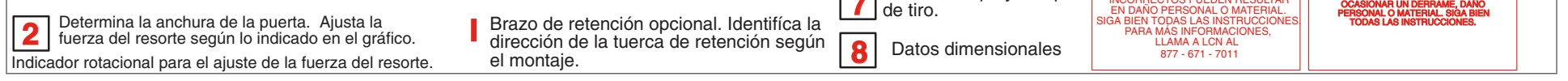
4 ① Prearma el cerrador a 35° tal como se muestra. ② Sujeta el brazo al cerrador con el sujetador ya incluido.

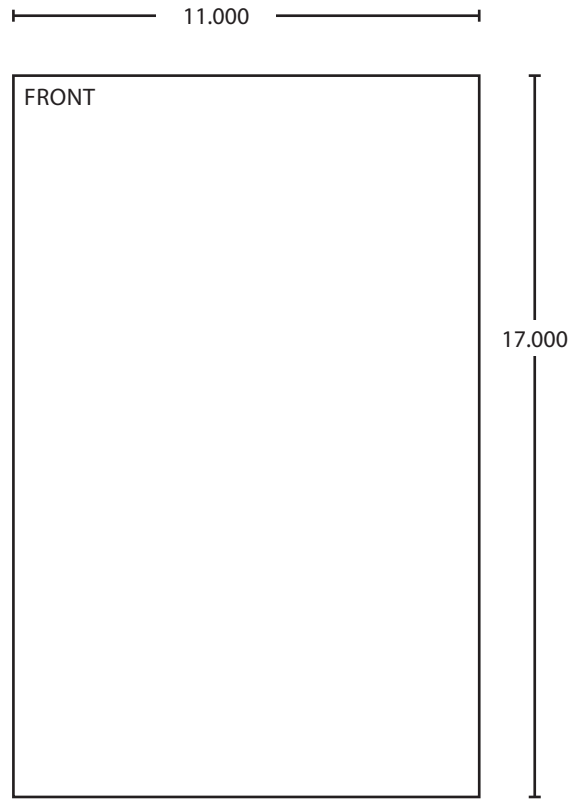
7 Coloca la tapa y el tapón de tiro.

5 Sujeta el pie del brazo paralelo a la armazón y coloca el antebrazo con los sujetadores ya incluidos. Prearma y aprieta el tornillo, tal como se muestra

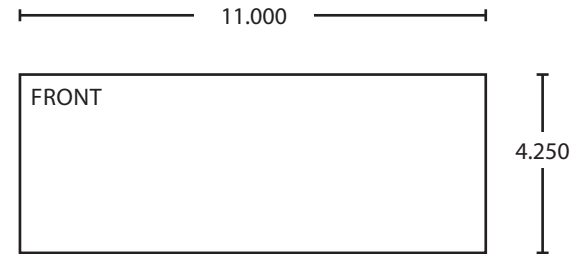
8 Datos dimensionales

III Para ajustar el brazo de retención opcional: Afloja la tuerca de retención. Abre la puerta a la posición deseada y aprieta bien la tuerca de retención.





BEGINNING SHEET



FOLDED SHEET

Additional Notes:
1. Adhesive at top 1/2" of page (back)

Revision History						Revision Description:					
M	N	P	R	S	T	M > Revised artwork					
042801											
Material						Edited By		Approved By		EC Number	Release Date
White Paper						D. Myers		M. Sasso		042801	01-01-14
Notes						Title					
2. printed two sides						1460 Series PA Instruction Sheet					
3. printed black and PMS 485 (red)						Creation Date		Number		Revision	
4. tolerance ± .13						04-27-10		28012		M	
5. printed in country may vary						Created By		Activity		© Allegion 2014	
6. drawings not to scale						N/A		3899 Hancock Expwy Security, CO 80911			
						Software: InDesign CS6					